

„Das war ein Schock für mich. Wie soll ich das erklären? Ich habe in dem Moment überhaupt nichts empfunden, als nur ganz eiskaltes Entsetzen und mir gedacht: Du kannst das Kind niemals herzeigen. Wo versteckst du dich mit dem Kind, damit dich keiner sieht?“

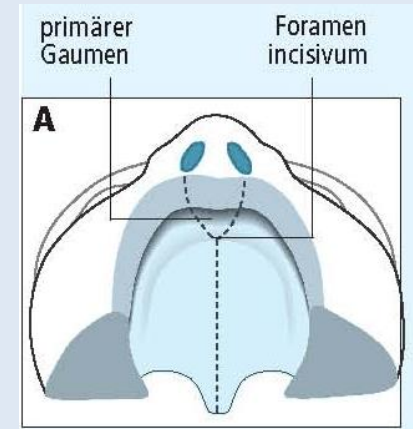
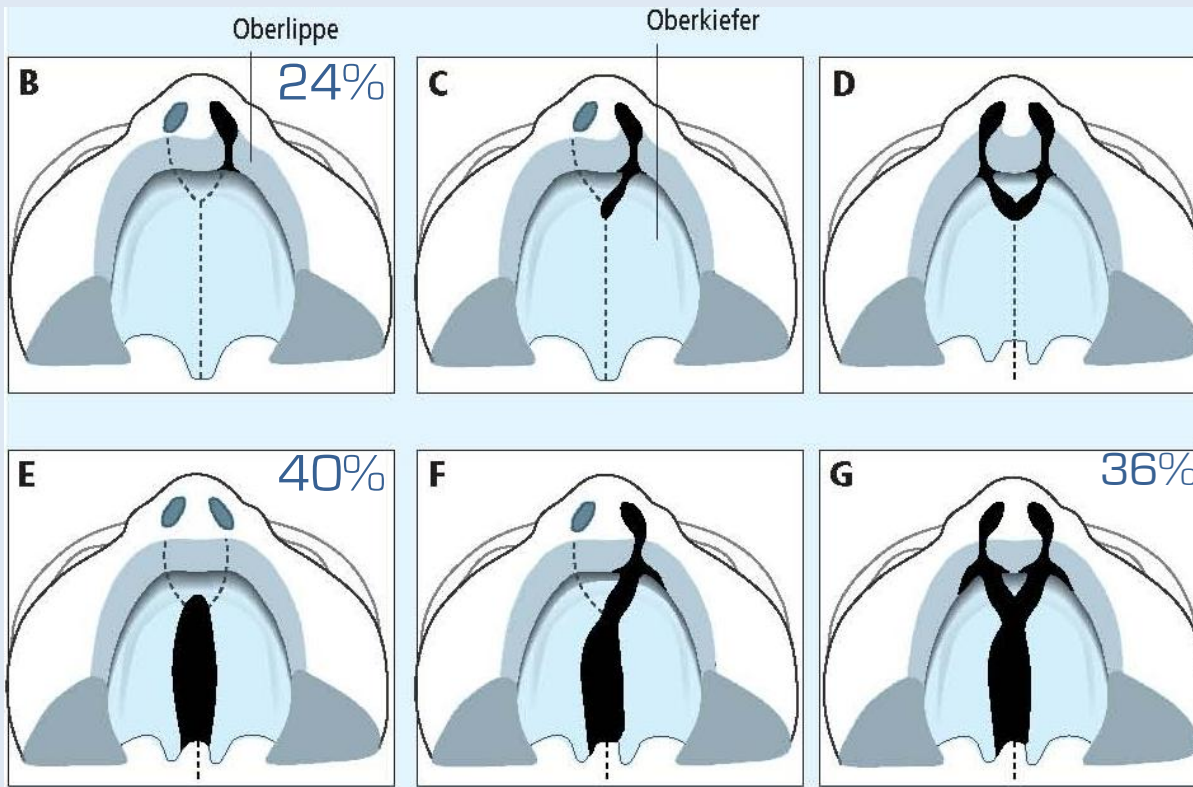


„Die sehen aus wie kleine Monster. Da erschreckt die eigene Mutter.“

„Wie ich es gesehen habe, da hab ich gemeint, die Welt bricht zusammen.“

- A Normale Verhältnisse
- B Einseitige Lippenspalte
- C Einseitige Lippen-, Kieferspalte
- D Beidseitige Lippen-, Kieferspalte

Hasenscharte

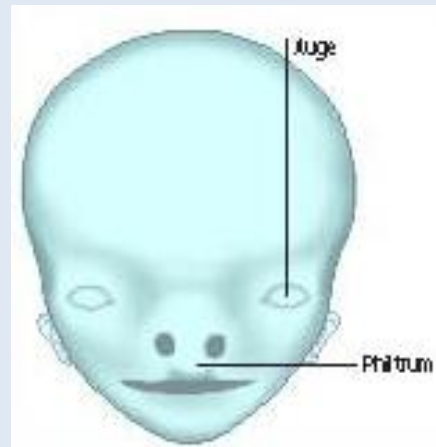
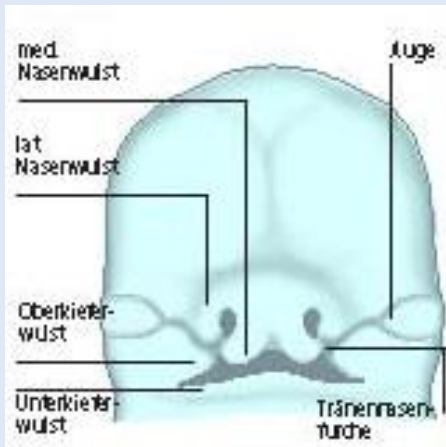


- E isolierte Gaumenspalte
- F einseitige totale Lippen-, Kiefer-, Gaumenspalte
- G beidseitige totale Lippen-, Kiefer-, Gaumenspalte

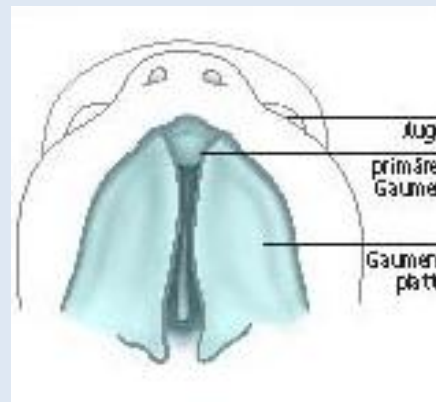
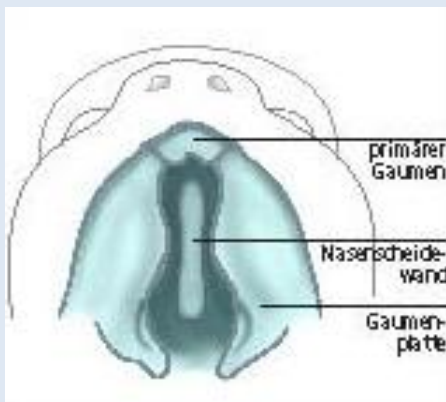
Wolfsrachen

## Spaltentypen

zwischen der 7. und 10. Schwangerschaftswoche



verschmelzen der Gesichtswülste



verschliessen des Gaumens

## **Entstehung**

Eine Spalte entsteht, wenn die Verschmelzungen nicht oder nur teilweise erfolgen.

## **Ursachen**

Verursacht durch ein ungünstiges Zusammenspiel von

-erblicher Veranlagung

-Schwangerschaftsfaktoren:

-Einnahme gewisser krampflösender Medikamente

-zu wenig Fruchtwasser etc.

## **Folgen**

Aussehen

Nahrungsaufnahme

Sprache

Hörstörungen

Zahnfehlstellungen

**Gaumenplatte**

erste Lebenstage

**Lippenbandage**

1 Monat



**Lippenverschluss**

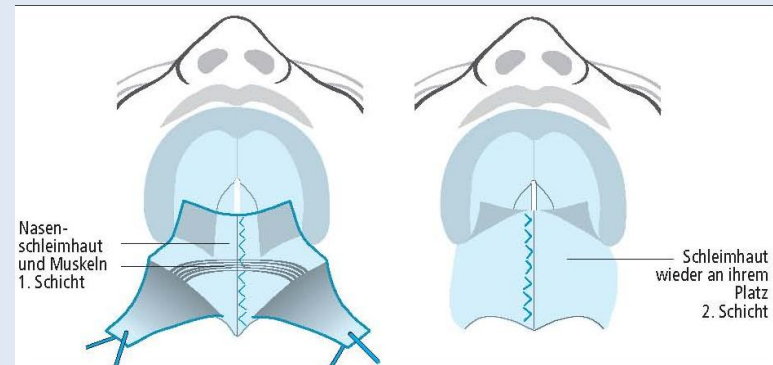
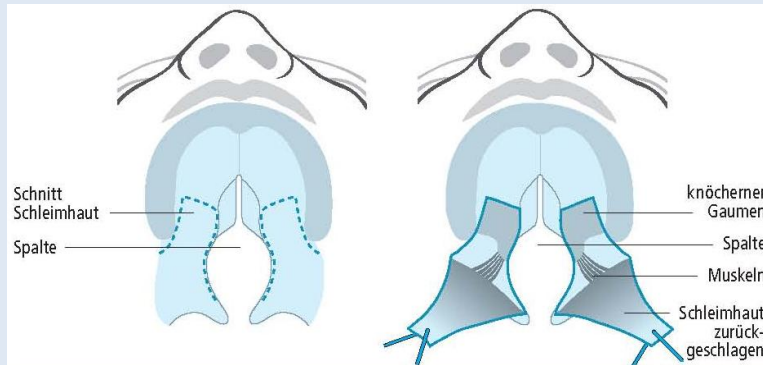
3-4 Monate





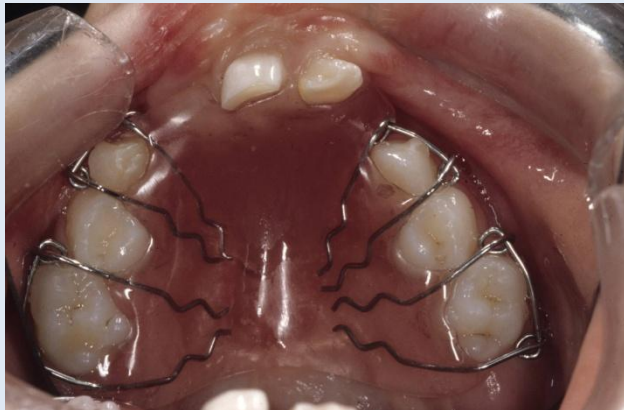
## Verschluss des weichen Gaumens

8-12 Monate



## Verschluss des harten Gaumens

3-5 Jahre



nach vorgängiger Dehnung mit einer Platte

## Korrektur der Zahnfehlstellungen

8-10 Jahre



## Nachkorrektur der Lippenverbindungen



## Einsatz von Hüftknochen im Bereich der fehlenden Zähne

## Schulmedizinische Behandlung

## **LKG-Team**

Kinderchirurgen

Kieferorthopäden

Hals-, Nasen-, Ohren- Ärzten

Zahnärzten

Logopäden

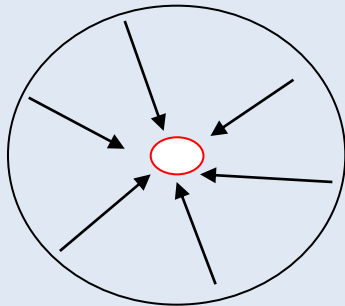
Begleitung von Geburt an bis zur Volljährigkeit.



## Morphologie

Die Entwicklungsgebärden des Embryos offenbaren sich später in der Physiologie und Psychologie.

Die vorherrschende Bildungskraft im Kopf ist die abschliessende Bewegung. Das Offenbleiben ist pathologisch.



Das Abtrennen ist Voraussetzung für eine angemessene Fremd- und Selbstwahrnehmung.

## **Psychologie**

Form, physiologische und psychologische Funktionen sind eng miteinander verknüpft.

Eine fehlerhafte Form kann nicht nur Auswirkungen auf die physiologischen Funktionen haben, sondern auch auf die Psyche.

## **Stigmatisierung**

Ein Stigma ist ein auffälliges Merkmal, das von der Gesellschaft in unerwünschter Weise wahrgenommen wird.

- unübersehbar besondere Aussehen
- unüberhörbar näselnde Sprechweise

## Hasenscharte



## Wolfsrachen



## **Psychische Wirkungen medizinischer Eingriffe**

Angstreaktionen

Beziehungsstörungen, aggressives Verhalten

Verlernen des Laufens und Sprechens

## **Spezifische psychosoziale Probleme**

Sprachschwierigkeiten, Lernschwierigkeiten

Verhaltensschwierigkeiten

Angstsymptome, Depressionen

## **Fallbeispiel**

doppelseitige Lippen-, Kiefer-, Gaumenspalte

## **Verhaltensauffälligkeiten**

kann sich nicht abgrenzen

hat keine Distanz und keinen Respekt gegenüber Erwachsenen

## **Therapien und Abklärungen**

schulmedizinische Behandlungen nach dem Berner Modell

mit Sprachheilunterricht

Erziehungsberatung, homöopathische Behandlung

## Behandlungsziel

Eingliederung der Therapie in das Gesamtgefüge



Reduzieren der Verhaltensauffälligkeiten

## Behandlungskonzept

Arbeit auf der körperlichen und energetischen Ebene

➔ Wachstum des Energiefeldes



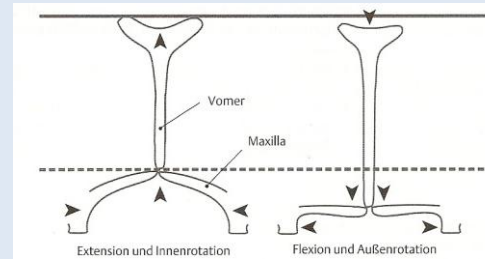
psychischer Nachreifungsprozess



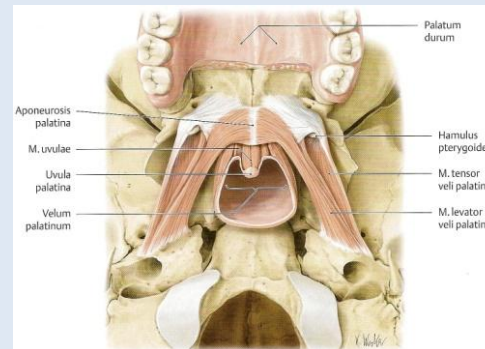
# Körperliche Ebene

## Oberkiefer

➔ unterstützen der Flexion



## Faszien

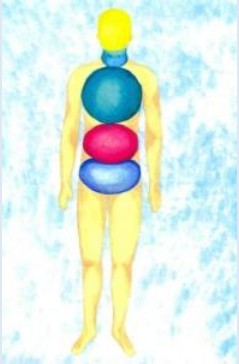


➔ lösen der Spannungen im Gaumensegel

## Energetische Ebene

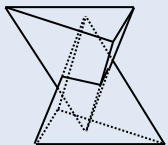
ovale Felder - formen das Muster des Bindegewebes

➡ klären der Übergänge



6-strahliger Stern - bindet die Primärenergie an die zerebrospinale Flüssigkeit

➡ herantführen an die ideale Form



3. Auge – Schädel: Bewusstsein

Zwerchfell

S2 – Beckenboden: Vitalität

# Körperübungen

Unterstützung der Nachreifung

abschliessen

Innenraum verdeutlichen



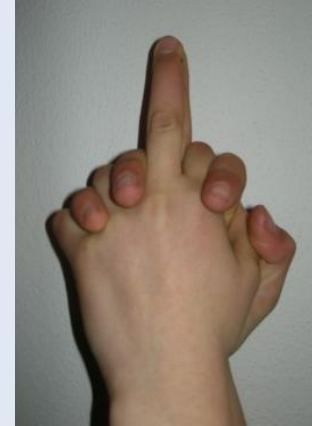
bessere Abgrenzung  
der Aussenwelt



verbinden



ausgleichen von  
links - rechts  
oben - unten



## Erfolgskontrolle

Hauptziel: Verbesserung des Verhaltens

- nicht zufriedenstellend erreicht

Teilziel: deutlichere Aussprache

## Feed-back des Jungen



„Es geht mir einfach besser mit den anderen“

## **Feed-back der Mutter**

Nach den einzelnen Behandlungen

konzentrierter, leistungsfähiger und umgänglicher

Nach den Cranio-Hausaufgaben

ruhiger, umgänglicher, eher zu Kompromissen bereit

Nach der Behandlungsserie

bessere Kommunikation

weniger Streitereien

Verhalten aber noch nicht so wie erhofft.

Fazit in einem früheren Stadium

zusammen mit einer psychologischen Betreuung

Weiterempfehlung an andere LKG-Kinder

auf jeden Fall